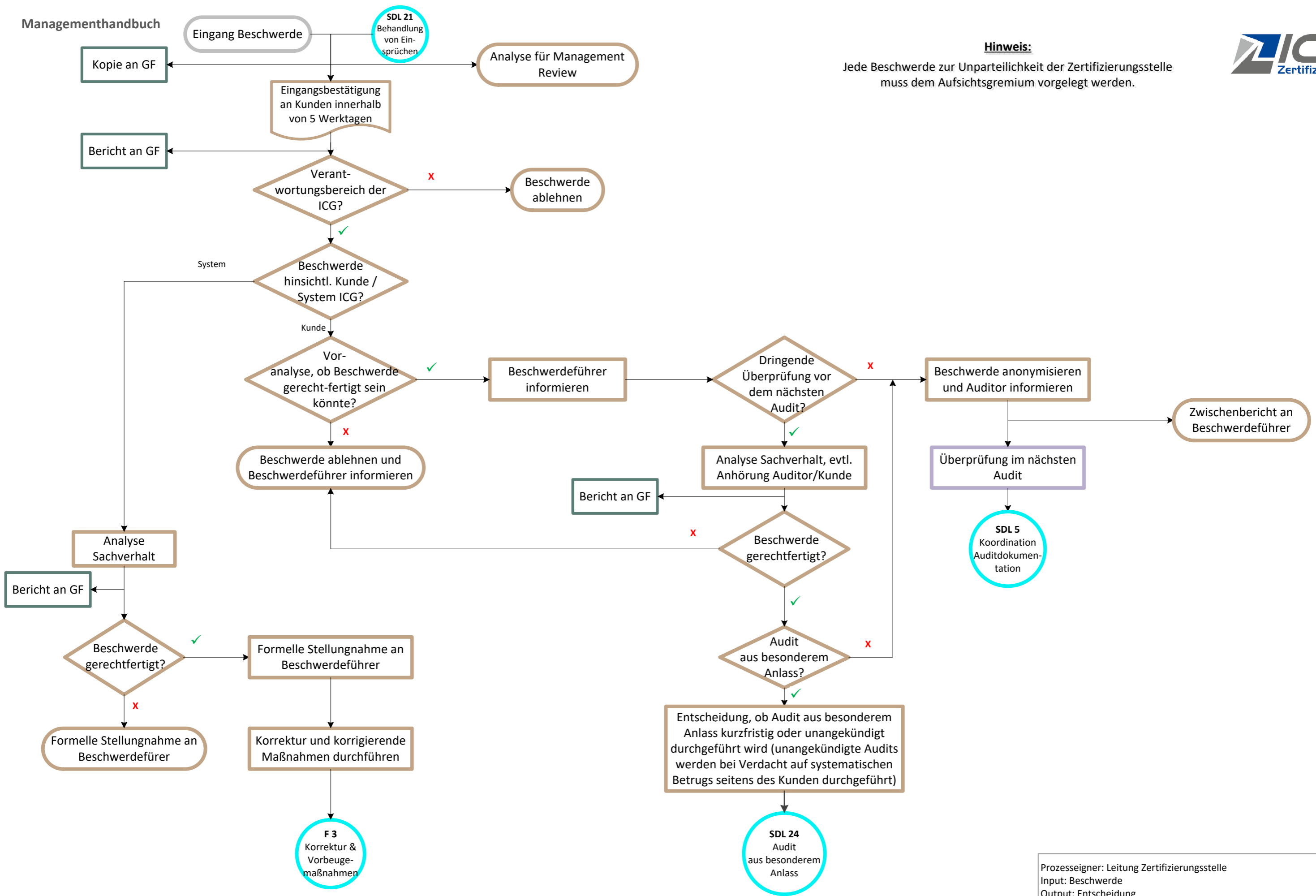


Hinweis:
Jede Beschwerde zur Unparteilichkeit der Zertifizierungsstelle muss dem Aufsichtsgremium vorgelegt werden.



Prozesseigner: Leitung Zertifizierungsstelle
 Input: Beschwerde
 Output: Entscheidung
 Mitgeltende Dokumente: Zertmanager, SDL6-D0 Zertifizierungsprogramm
 SDL DIN 77200, SDL6-D1 IG Verfahrensbeschreibung SDL, SDL6-D4
 Zertifizierungsvereinbarung SDL
 Formblätter: Behandlung von Beschwerden und Einsprüchen, Z22-D1
 Checkliste Beschwerde